

Aviso de Ciclón Tropical en el Océano Pacífico

No. Aviso: 25

Ciudad de México a 16 de Julio del 2016.

Emision: 22:15h

Servicio Meteorológico Nacional, fuente oficial del Gobierno de México, emite el siguiente aviso:

Síntesis: Darby ahora como huracán categoría II

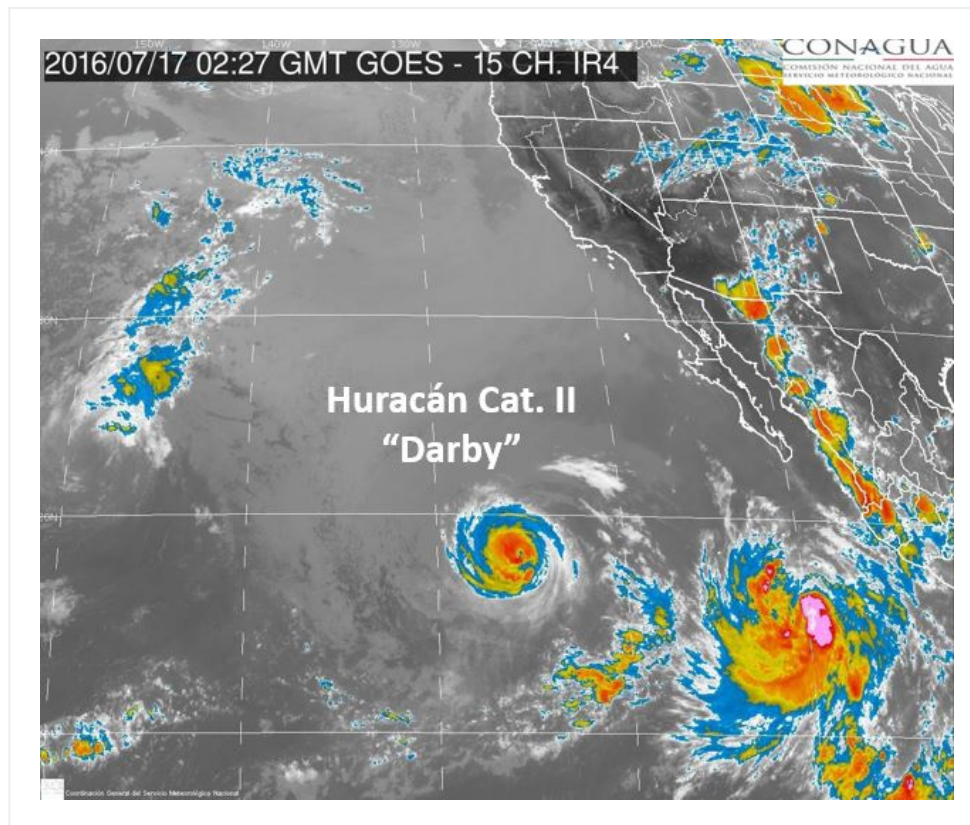


Imagen de satélite

Situación Actual:

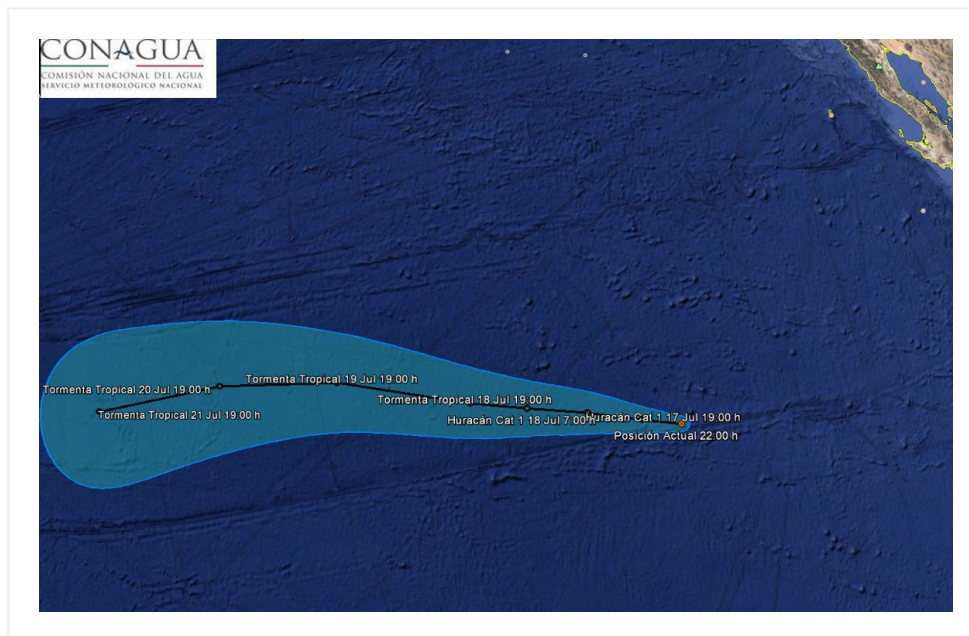
"Darby" ahora como huracán categoría II se mantiene al suroeste de la Península de Baja California, sin afectar costas mexicanas.

Condiciones Actuales		
Hora local (hora gmt)	22:00 horas (3:00 GMT del día 17)	
Ubicación del centro del ciclón	Latitud Norte:18.2°	Longitud Oeste: 125.8°

Condiciones Actuales

Distancia al lugar más cercano	1,735 km al oeste-suroeste de Cabo San Lucas, BCS.			
Desplazamiento actual:	Hacia el oeste-noroeste (285°) a 15 km/h			
Vientos máximos [km/h]:	Sostenidos: 165 km/h		Rachas: 205 km/h	
Presión mínima central [hpa]:	970 hPa			
Comentarios adicionales	No afecta al país			
Extensión en cuadrantes de radios de vientos y oleaje				
Radio de vientos de 120 km/h	45 km NE	35 km SE	35 km SO	45 km NO
Radio de vientos de 95 km/h	75 km NE	55 km SE	55 km SO	75 km NO
Radio de vientos de 63 km/h	185 km NE	110 km SE	110 km SO	165 km NO
Oleaje 4 m	335 km NE	280 km SE	335 km SO	390 km NO
Diametro promedio de fuerte convección	200 km km			

PRONÓSTICO VALIDO AL DÍA/HORA LOCAL TIEMPO CENTRO	LATITUD NORTE	LONG. OESTE	VIENTOS [Km/h]	CATEGORÍA	UBICACIÓN (en km)
17/07h	18.4	127.2	155/195	Huracán categoría II	1,625 km al suroeste de Punta Eugenia, BCS.
17/19h	18.7	129.1	140/165	Huracán categoría I	1,755 km al oeste-suroeste de Punta Eugenia, BCS.
18/07h	18.9	131.2	120/150	Huracán categoría I	1,925 km al oeste-suroeste de Punta Eugenia, BCS.
18/19h	19.1	133.2	100/120	Tormenta Tropical	2,090 km al oeste-suroeste de Punta Eugenia, BCS.
19/19h	19.8	138.0	85/100	Tormenta Tropical	2,495 km al oeste-suroeste de Punta Eugenia, BCS.
20/19h	19.6	142.5	75/95	Tormenta Tropical	2,915 km al oeste-suroeste de Ensenada, BC.
21/19h	18.5	147.5	65/85	Tormenta Tropical	3,425 km al oeste-suroeste de Ensenada, BC.



Trayectoria del Huracán Darby

Aviso No.	Fecha / Hora local CDT	Lat. Norte	Long. Oeste	Distancia más cercana (km)	Viento m ^í x. / rachas	Categoría	Avance

01	11 jul / 16:00	15.3	106.3	450 km al suroeste de Punta San Telmo, Mich. 465 km al sur-suroeste de Manzanillo, Col.	55/75	Depresión Tropical	Noroeste (315°) a 15 km/h
02	11 jul / 19:00	15.5	106.6	Datos obtenidos por Interpolación: 455 km al suroeste de Punta San Telmo, Mich. 460 km al sur-suroeste de Manzanillo, Col.	55/75	Depresión Tropical	Noroeste (315°) a 15 km/h
03	11 jul / 22:00	15.7	106.9	460 km al suroeste de Manzanillo, Col. 860 km al sur-sureste de Cabo San Lucas, B.C.S.	55/75	Depresión Tropical	Oeste-noroeste (285°) a 15 km/h
04	12 jul / 01:00	15.8	107.3	475 km al suroeste de Manzanillo, Col. 825 km al sur-sureste de Cabo San Lucas, BCS.	55/75	Depresión Tropical	oeste-noroeste (285°) a 15 km/h
05	12 jul / 04:00	15.8	107.6	500 km al suroeste de Manzanillo, Col. 485 km al sureste de Isla Socorro, Col.	55/75	Depresión Tropical	oeste-noroeste (285°) a 15 km/h
06	12 jul / 07:00	15.8	108.0	460 km al sureste de Isla Socorro, Col. 530 km al suroeste de Manzanillo, Col.	55/75	Depresión Tropical	oeste-noroeste (285°) a 15 km/h
07	12 jul / 10:00	16.0	108.5	535 km al suroeste de Playa Perula, Jal., y a 555 km al suroeste de Manzanillo, Col.	65/85	Tormenta Tropical	Hacia el oeste (270°) a 17 km/h
08	12 jul / 16:00	15.7	109.8	690 km al oeste-suroeste de Manzanillo, Col. 800 km al sur de Cabo San Lucas, B.C.S.	85/100	Tormenta Tropical	Oeste (265°) a 19 km/h
09	12 jul / 22:00	15.4	110.4	760 km al oeste-suroeste de Manzanillo, Col. 835 km al sur de Cabo San Lucas, B.C.S.	100/120	Tormenta Tropical	Oeste (260°) a 17 km/h

10	13 jul / 4:00	15.3	111.5	860 km al sur-suroeste de Cabo San Lucas, BCS. 870 km al oeste-suroeste de Manzanillo, Col.	110/140	Tormenta Tropical	oeste (270°) a 19 km/h
11	13 jul / 10:00	15.2	112.4	895 km al sur-suroeste de Cabo San Lucas, BCS., y a 910 km al oeste-suroeste de Playa Perula, Jal.	110/140	Tormenta Tropical	Hacia el oeste (265°) a 17 km/h
12	13 jul / 16:00	15.4	113.6	920 km al sur-suroeste de Cabo San Lucas, BCS.	120/150	Huracán categoría I	Oeste (270°) a 19 km/h
13	13 jul / 22:00	15.6	114.6	950 km al sur-suroeste de Cabo San Lucas, BCS.	130/155	Huracán categoría I	Oeste (280°) a 20 km/h
14	14 jul / 04:00	15.7	115.5	990 km al suroeste de Cabo San Lucas, BCS.	130/155	Huracán categoría I	Oeste (275°) a 19 km/h
15	14 jul / 10:00	15.9	116.9	1,070 km al suroeste de Cabos San Lucas, BCS. y a 710 km al oeste-suroeste de Isla Socorro, Col.	130/155	Huracán categoría I	Oeste (280°) a 20 km/h
16	14 jul / 16:00	15.9	118.1	1,160 km al suroeste de Cabo San Lucas, BCS.	140/165	Huracán categoría I	Oeste (280°) a 22 km/h
17	14 jul / 22:00	16.0	119.1	1,230 km al suroeste de Cabo San Lucas, BCS.	150/185	Huracán categoría I	Oeste (280°) a 20 km/h
18	15 jul / 4:00	16.1	120.0	1,255 km al suroeste de Cabo San Lázaro, BCS. 1,300 km al suroeste de Cabo San Lucas, BCS.	150/185	Huracán categoría I	oeste (280°) a 19 km/h
19	15 jul / 10:00	16.5	120.5	1,255 km al suroeste de Cabo San Lazaro, BCS. y a 1,315 km al oeste-suroeste de Cabo San Lucas, BCS.	155/195	Huracán categoría II	Al oeste-noroeste (285°) a 15 km/h
20	15 jul / 16:00	16.8	121.4	1,380 km al oeste-suroeste de Cabo San Lucas, BCS.	165/205	Huracán categoría II	Hacia el oeste-noroeste (290°) a 15 km/h
21	15 jul / 22:00	17.3	122.1	1,415 km al oeste-suroeste de Cabo San Lucas, BCS.	165/205	Huracán categoría II	Hacia el oeste-noroeste (295°) a 15 km/h
22	16 jul / 4:00	17.6	123.1	A 1,375 km al suroeste de Cabo San Lazaro, BCS.	165/205	Huracán categoría II	oeste-noroeste (300°) a 17 km/h

23	16 jul / 10:00	17.8	123.9	1,565 km al oeste-suroeste de Cabo San Lucas, B.C.S.	165/205	Huracán categoría II	oeste-noroeste (290°) a 17 km/h
24	16 jul / 16:00	18.0	124.9	1,655 km al oeste-suroeste de Cabo San Lucas, BCS.	185/225	Huracán categoría III	Hacia el oeste-noroeste (285°) a 17 km/h
25	16 jul / 22:00	18.2	125.8	1,735 km al oeste-suroeste de Cabo San Lucas, BCS.	165/205	Huracán categoría II	Hacia el oeste-noroeste (285°) a 15 km/h

EL SIGUIENTE AVISO SE EMITIRÁ A LAS 10:15 HRS TIEMPO DEL CENTRO O ANTES SI OCURREN CAMBIOS SIGNIFICATIVOS

Pronosticador: Alex Ramírez Olvera

Revisó: Gerardo Vázquez Cárdenas